

ZARZĄDZENIE
REGIONALNEGO DYREKTORA OCHRONY ŚRODOWISKA W BIAŁYMSTOKU
z dnia 2025 r.
w sprawie uznania za rezerwat przyrody „Romanówka”

Na podstawie art. 13 ust. 3 ustawy z dnia 16 kwietnia 2004 r. o ochronie przyrody (Dz. U. z 2024 r. poz. 1478 i 1940) zarządza się, co następuje:

§ 1. 1. Uznaje się za rezerwat przyrody pod nazwą "Romanówka", zwany dalej „rezerwatem”, obszar o powierzchni 95,23 ha, położony w województwie podlaskim, w powiecie sokólskim, w gminie Janów.

2. Na obszarach graniczących z rezerwatem wyznacza się otulinę o powierzchni 33,54 ha.

3. Położenie i przebieg granicy rezerwatu oraz granicy otuliny w postaci mapy są określone w załączniku nr 1 do zarządzenia.

4. Położenie i przebieg granicy rezerwatu w postaci współrzędnych punktów jej załamania są określone w załączniku nr 2 do zarządzenia.

5. Położenie i przebieg granicy otuliny rezerwatu w postaci współrzędnych punktów jej załamania są określone w załączniku nr 3 do zarządzenia.

§ 2. Celem ochrony przyrody w rezerwacie jest zachowanie starodrzewu dębowego, lasu grądowego *Tilio-carpinetum* 9170, wraz z towarzyszącą mu bioróżnorodnością, zwłaszcza fauny: muchołówka mała *Ficedula parva*, muchołówka żałobna *Ficedula hypoleuca*, dzięcioł średni *Dendrocopos medius*, zgniotek cynobrowy *Cucujus cinnaberinus*. Bardzo liczna populacja podlegającego ochronie mchu, należącego do wskaźników lasów pierwotnych - gładysza paprociowatego *Homalia trichomanoides*.

§ 3. Dla rezerwatu określa się:

1) rodzaj – Leśny (L);

2) typ i podtyp:

a) ze względu na dominujący przedmiot ochrony:

– typ – Fitocenotyczny (PFi),

– podtyp – zbiorowisk leśnych (zl),

b) ze względu na główny typ ekosystemu:

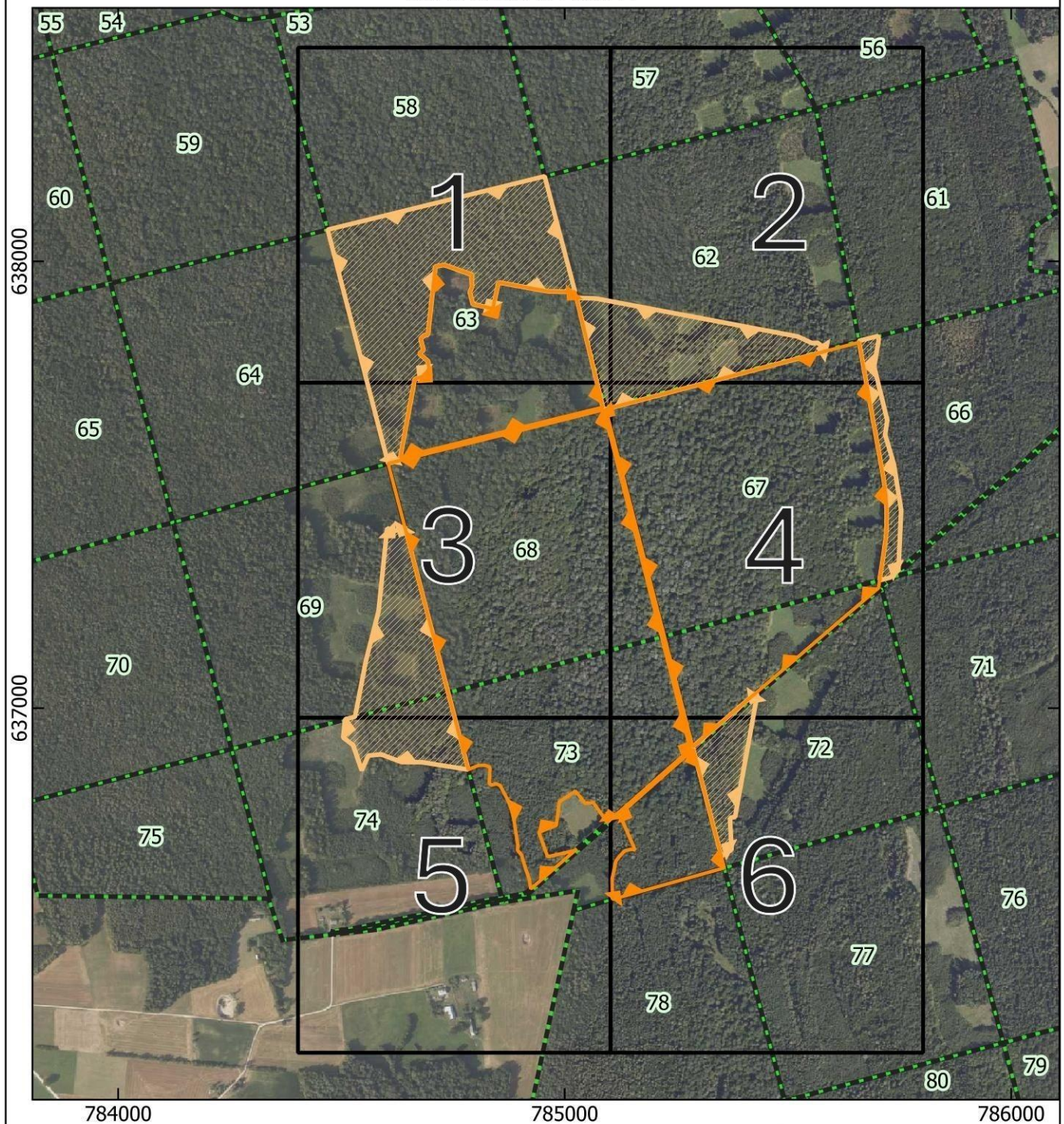
– typ – Leśny i borowy (EL),

– podtyp – lasów nizinnych (lni).

§ 4. Nadzór nad rezerwatem sprawuje Regionalny Dyrektor Ochrony Środowiska w Białymstoku.

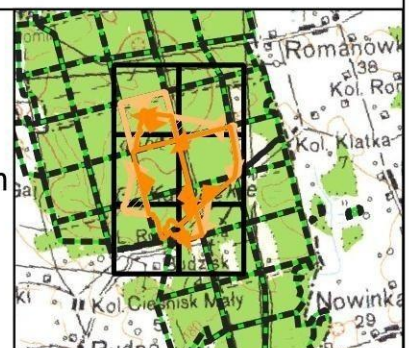
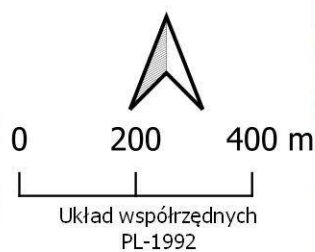
§ 5. Zarządzenie wchodzi w życie po upływie 14 dni od dnia ogłoszenia.

PRZEBIEG GRANICY REZERWATU PRZYRODY „ROMANÓWKA” ORAZ JEGO OTULINY

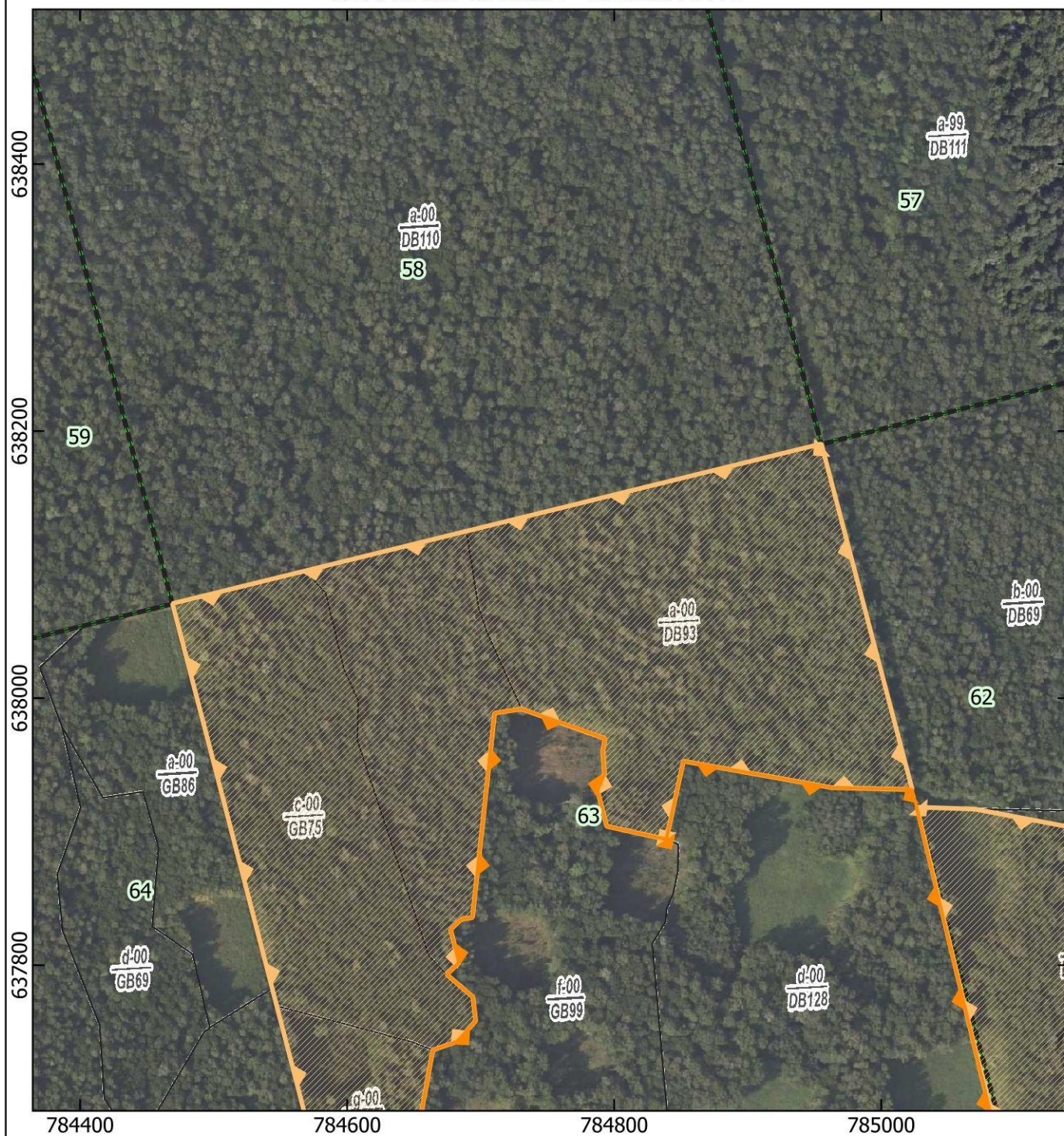


- granica rezerwatu
- otulina rezerwatu
- siatka atlasu
- oddziały lesne
- granica wydzieleni

- Leśna Mapa Numeryczna -
Bank Danych o Lasach, usługa
przeglądania (10.05.2025)
- ortofotomapa - Główny Urząd
Geodezji i Kartografii, usługa
przeglądania (10.05.2025)
- mapa topograficzna - Główny
Urząd Geodezji i Kartografii,
usługa przeglądania
(10.05.2025)

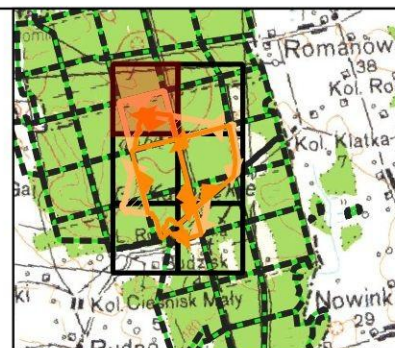
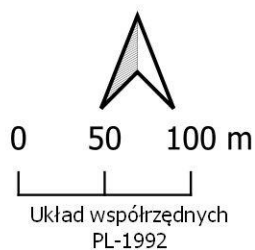


PRZEBIEG GRANICY REZERWATU PRZYRODY „ROMANÓWKA”
ORAZ JEGO OTULINY - ARKUSZ 1 Z 6

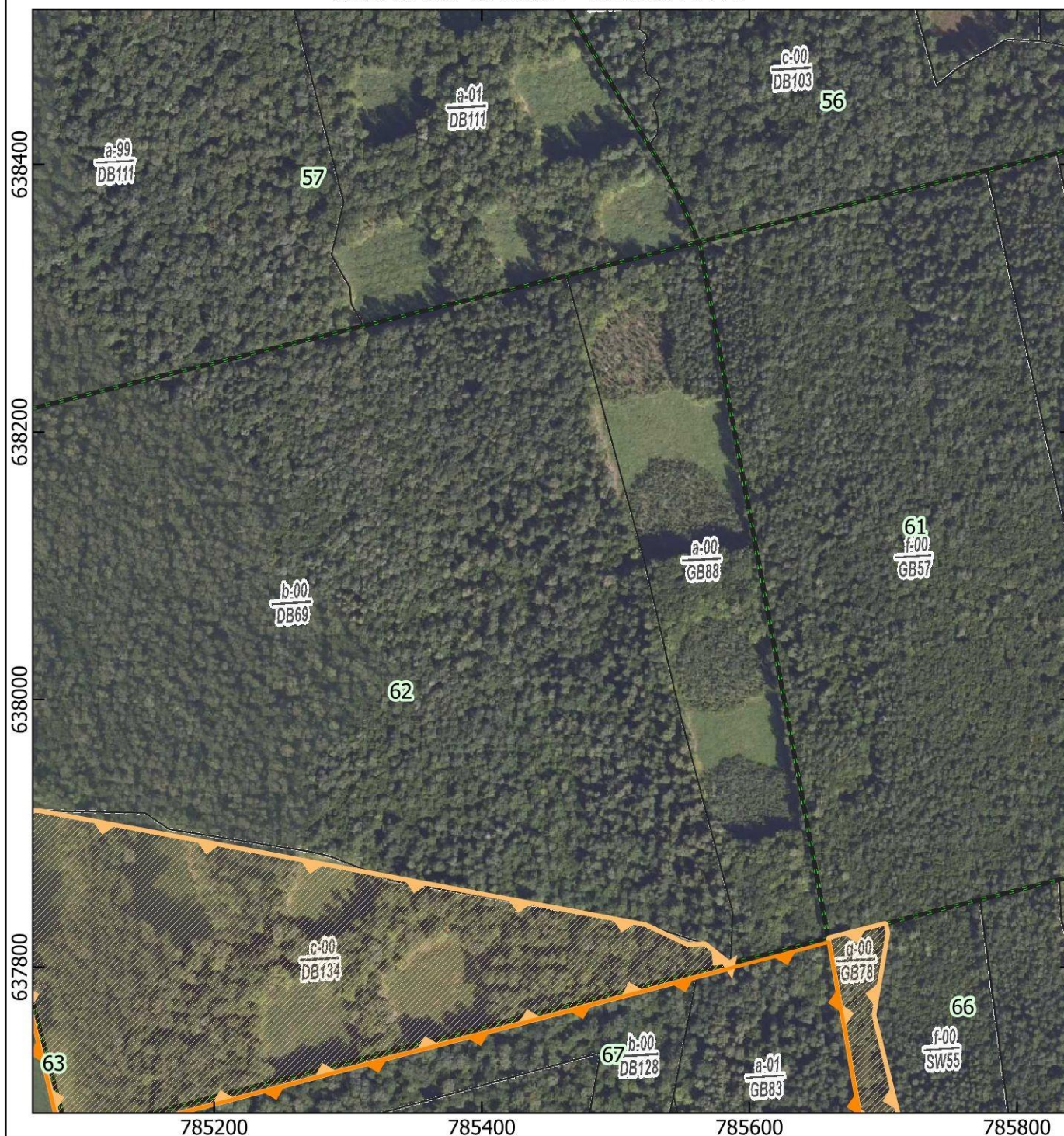


- granica rezerwatu
- otulina rezerwatu
- siatka atlasu
- oddziały lesne
- granica wydzieleni

- Leśna Mapa Numeryczna -
Bank Danych o Lasach, usługa
przeglądania (10.05.2025)
- ortofotomapa - Główny Urząd
Geodezji i Kartografii, usługa
przeglądania (10.05.2025)
- mapa topograficzna - Główny
Urząd Geodezji i Kartografii,
usługa przeglądania
(10.05.2025)

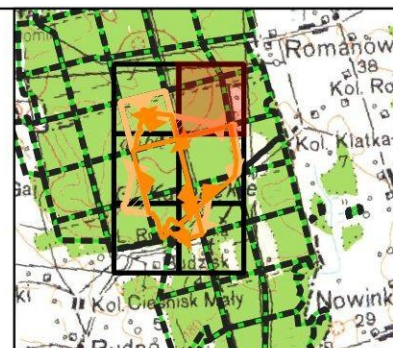
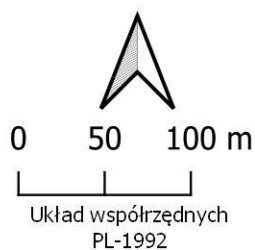


PRZEBIEG GRANICY REZERWATU PRZYRODY „ROMANÓWKA”
ORAZ JEGO OTULINY - ARKUSZ 2 Z 6

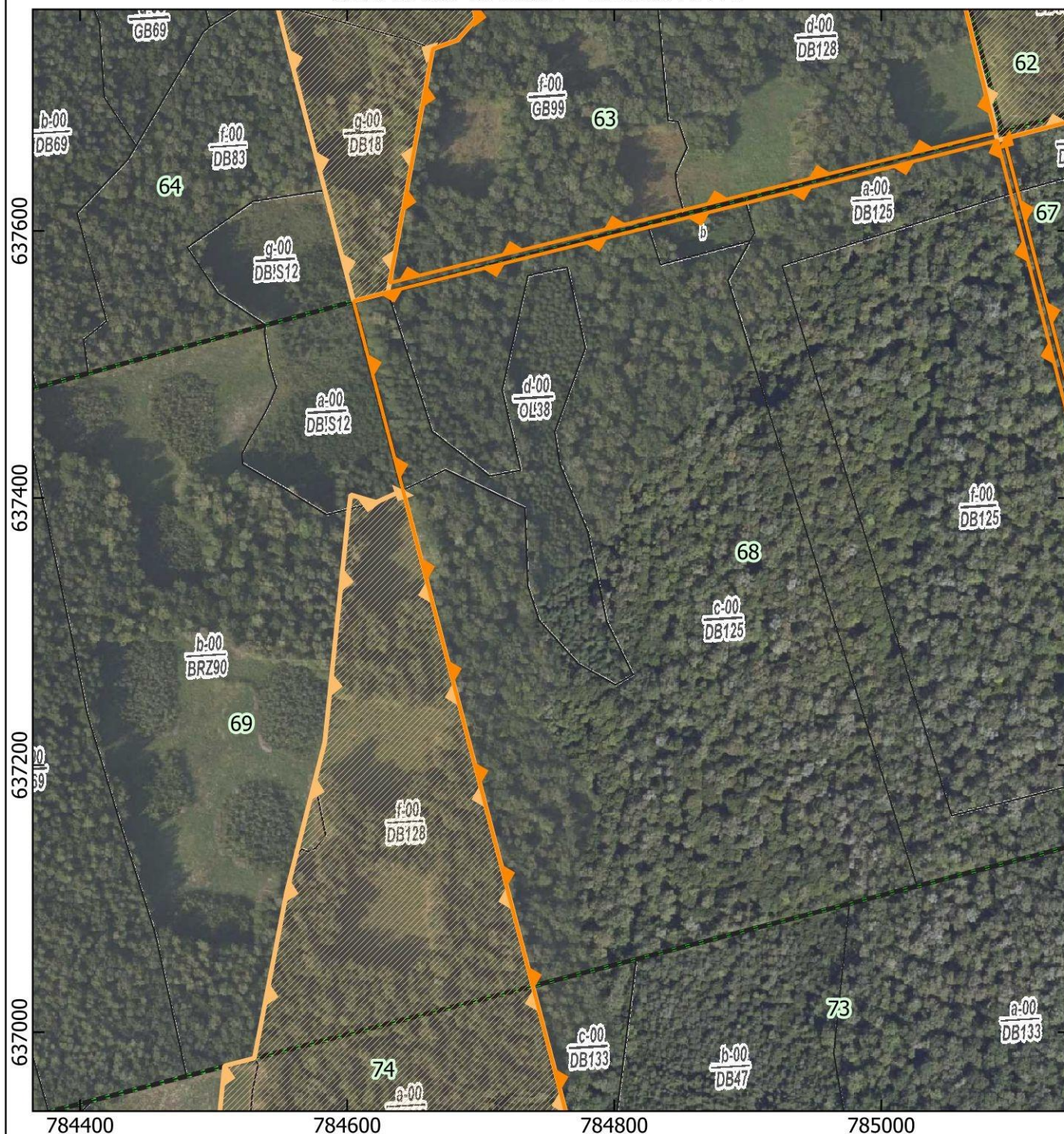


- granica rezerwatu
- otulina rezerwatu
- siatka atlasu
- oddziały lesne
- granica wydzielen

- Leśna Mapa Numeryczna -
Bank Danych o Lasach, usługa
przeglądania (10.05.2025)
- ortofotomapa - Główny Urząd
Geodezji i Kartografii, usługa
przeglądania (10.05.2025)
- mapa topograficzna - Główny
Urząd Geodezji i Kartografii,
usługa przeglądania
(10.05.2025)

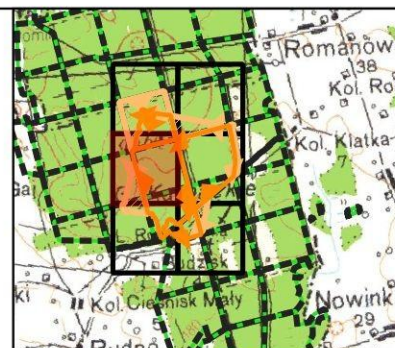
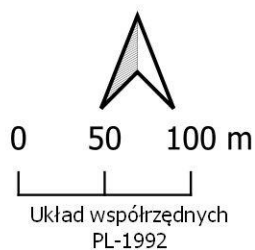


PRZEBIEG GRANICY REZERWATU PRZYRODY „ROMANÓWKA”
ORAZ JEGO OTULINY - ARKUSZ 3 Z 6



- granica rezerwatu
- otulina rezerwatu
- siatka atlasu
- oddziały lesne
- granica wydzielen

- Leśna Mapa Numeryczna -
Bank Danych o Lasach, usługa
przeglądania (10.05.2025)
- ortofotomapa - Główny Urząd
Geodezji i Kartografii, usługa
przeglądania (10.05.2025)
- mapa topograficzna - Główny
Urząd Geodezji i Kartografii,
usługa przeglądania
(10.05.2025)

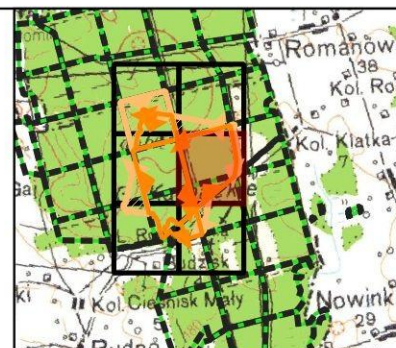
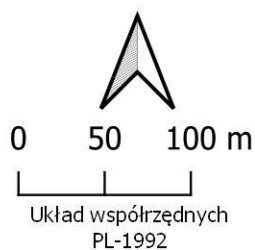


PRZEBIEG GRANICY REZERWATU PRZYRODY „ROMANÓWKA”
ORAZ JEGO OTULINY - ARKUSZ 4 Z 6

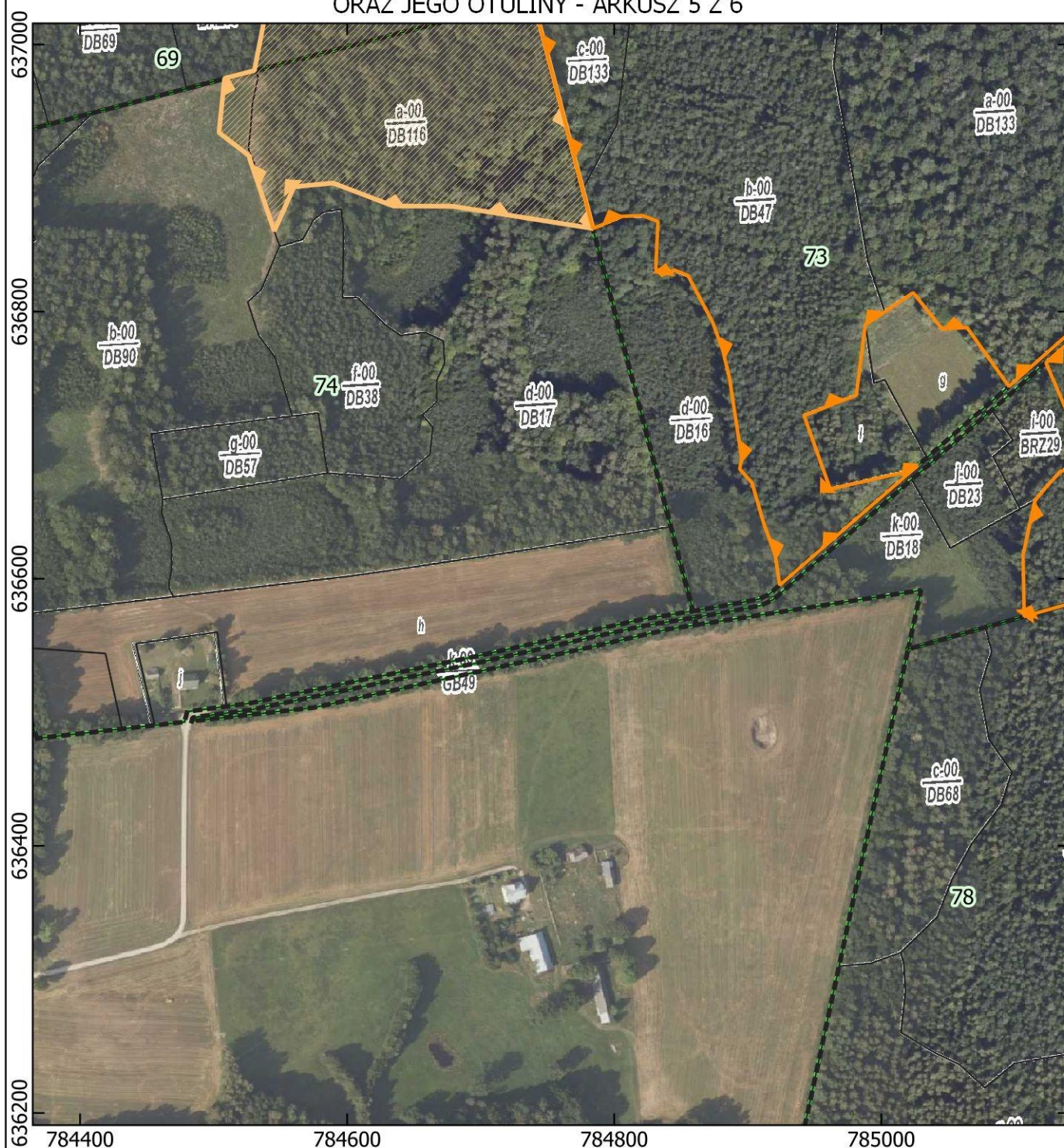


- granica rezerwatu
- otulina rezerwatu
- siatka atlasu
- oddziały lesne
- granica wydzielen

- Leśna Mapa Numeryczna -
Bank Danych o Lasach, usługa
przeglądania (10.05.2025)
- ortofotomapa - Główny Urząd
Geodezji i Kartografii, usługa
przeglądania (10.05.2025)
- mapa topograficzna - Główny
Urząd Geodezji i Kartografii,
usługa przeglądania
(10.05.2025)

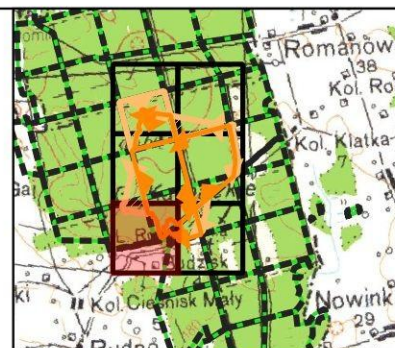
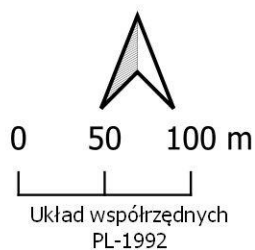


PRZEBIEG GRANICY REZERWATU PRZYRODY „ROMANÓWKA”
ORAZ JEGO OTULINY - ARKUSZ 5 Z 6

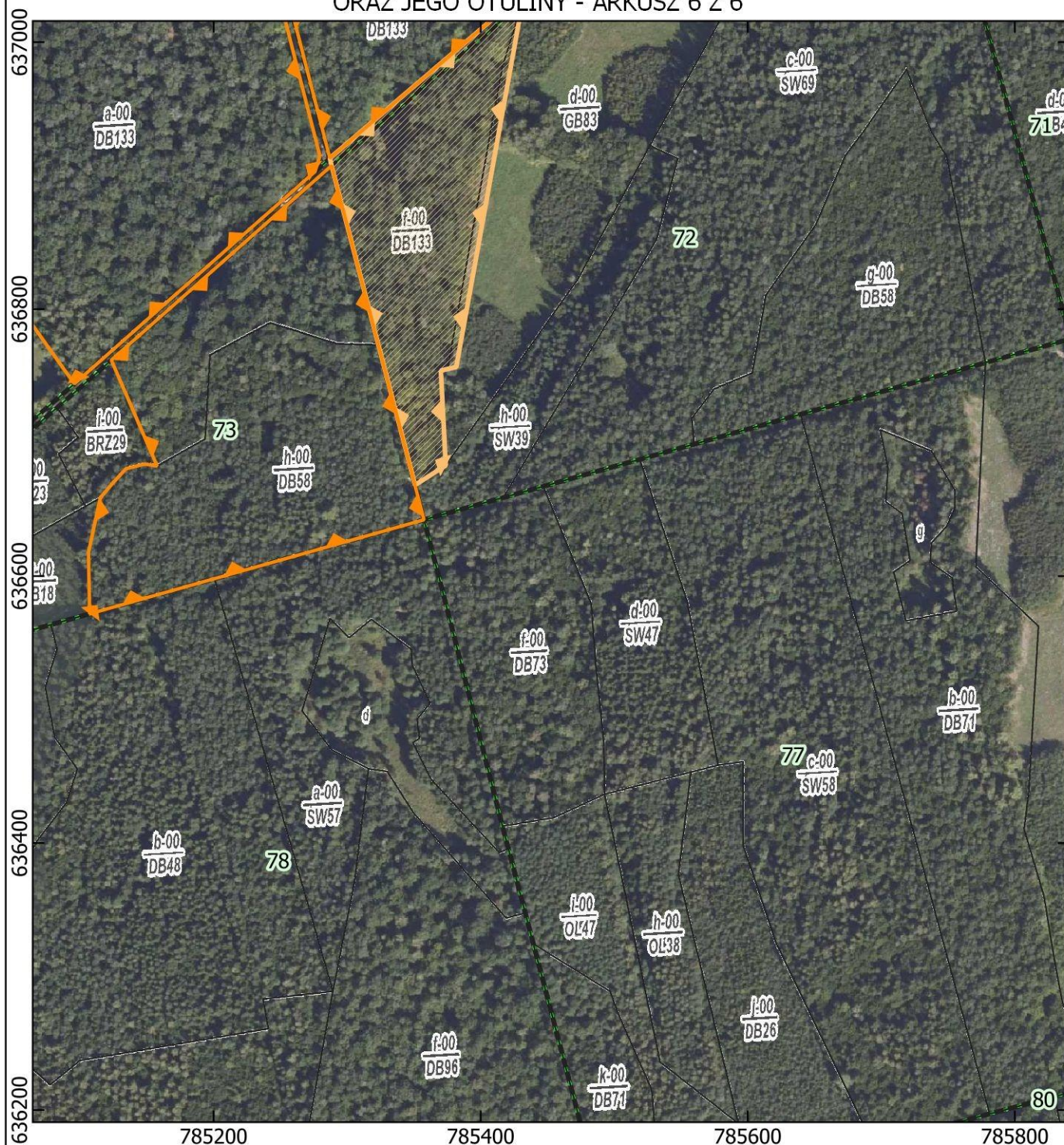


- granica rezerwatu
- otulina rezerwatu
- siatka atlasu
- oddziały lesne
- granica wydziałów

- Leśna Mapa Numeryczna -
Bank Danych o Lasach, usługa
przeglądania (10.05.2025)
- ortofotomapa - Główny Urząd
Geodezji i Kartografii, usługa
przeglądania (10.05.2025)
- mapa topograficzna - Główny
Urząd Geodezji i Kartografii,
usługa przeglądania
(10.05.2025)

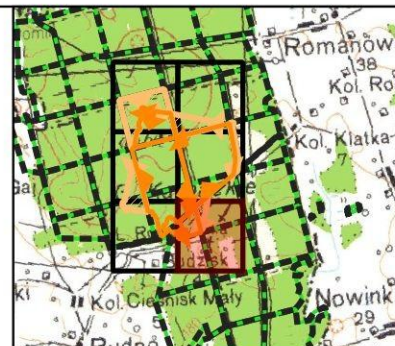
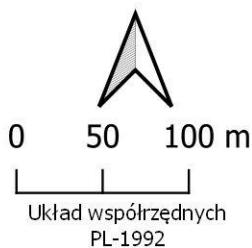


PRZEBIEG GRANICY REZERWATU PRZYRODY „ROMANÓWKA”
ORAZ JEGO OTULINY - ARKUSZ 6 Z 6



- granica rezerwatu
- otulina rezerwatu
- siatka atlasu
- oddziały lesne
- granica wydzielen

- Leśna Mapa Numeryczna -
Bank Danych o Lasach, usługa
przeglądania (10.05.2025)
- ortofotomapa - Główny Urząd
Geodezji i Kartografii, usługa
przeglądania (10.05.2025)
- mapa topograficzna - Główny
Urząd Geodezji i Kartografii,
usługa przeglądania
(10.05.2025)



**Załącznik nr 2 do Zarządzenia
Regionalnego Dyrektora Ochrony Środowiska
w Białymstoku
z dnia _ _ 2025 r.**

**POŁOŻENIE I PRZEGIEG GRANIC REZERWATU PRZYRODY „ROMANÓWKA” W POSTACI
WSPÓLRZĘDNYCH PUNKÓT ZAŁAMANIA GRANICY, W UKŁADZIE WSPÓLRZĘDNYCH
PŁASKICH PROSTOKĄTNYCH PL-1992**

Nr	X	Y	Enklawa
1	785275,94	636903,07	1
2	785095,71	636744,02	1
3	785064,30	636788,06	1
4	785045,62	636786,98	1
5	785024,01	636814,15	1
6	784988,15	636790,08	1
7	784981,34	636737,44	1
8	784942,23	636722,13	1
9	784961,85	636667,10	1
10	785023,10	636681,04	1
11	785027,39	636684,75	1
12	784923,99	636595,12	1
13	784920,72	636617,40	1
14	784911,99	636641,61	1
15	784903,19	636671,88	1
16	784894,06	636682,08	1
17	784895,53	636690,38	1
18	784892,68	636708,79	1
19	784886,46	636749,95	1
20	784881,26	636771,28	1
21	784873,92	636791,72	1
22	784855,35	636826,90	1
23	784845,25	636831,07	1
24	784835,63	636827,33	1
25	784831,13	636831,90	1
26	784832,84	636867,53	1
27	784821,15	636871,91	1
28	784806,11	636871,37	1
29	784784,07	636862,19	1
30	784604,82	637547,33	1
31	784630,52	637554,08	1
32	785087,04	637667,67	1
33	785279,53	636914,95	1
34	785275,94	636903,07	1
35	785092,21	637668,96	2
36	785659,63	637818,67	2
37	785678,61	637711,98	2
38	785711,79	637527,39	2

Nr	X	Y	Enklawa
39	785717,05	637494,86	2
40	785720,94	637455,00	2
41	785721,34	637414,67	2
42	785719,93	637385,58	2
43	785714,56	637345,88	2
44	785705,43	637286,00	2
45	785702,78	637268,59	2
46	785700,86	637266,88	2
47	785623,95	637201,67	2
48	785495,73	637091,37	2
49	785432,70	637037,53	2
50	785287,06	636913,08	2
51	785092,21	637668,96	2
52	784839,05	637894,16	3
53	784851,90	637952,72	3
54	784962,83	637932,91	3
55	785022,30	637931,41	3
56	785023,25	637931,42	3
57	785085,53	637673,57	3
58	784631,81	637561,05	3
59	784664,23	637736,32	3
60	784682,53	637742,84	3
61	784696,29	637758,19	3
62	784694,17	637776,18	3
63	784674,59	637792,91	3
64	784674,60	637792,91	3
65	784683,80	637801,64	3
66	784679,38	637819,04	3
67	784677,43	637826,72	3
68	784681,47	637830,46	3
69	784685,74	637834,42	3
70	784693,83	637835,52	3
71	784710,44	637988,67	3
72	784730,43	637991,87	3
73	784771,76	637977,48	3
74	784793,17	637969,65	3
75	784791,48	637960,31	3
76	784792,75	637943,00	3

Nr	X	Y	Enklawa
77	784787,49	637930,79	3
78	784794,46	637903,92	3
79	784839,03	637894,17	3
80	784839,05	637894,16	3
81	785107,13	636571,71	4
82	785106,26	636617,54	4
83	785115,05	636658,38	4
84	785124,85	636670,05	4

Nr	X	Y	Enklawa
85	785134,37	636680,37	4
86	785148,66	636683,94	4
87	785157,69	636682,39	4
88	785123,37	636761,76	4
89	785123,36	636761,77	4
90	785288,32	636907,48	4
91	785357,54	636642,14	4
92	785107,13	636571,71	4

Załącznik nr 3 do Zarządzenia
Regionalnego Dyrektora Ochrony Środowiska
w Białymstoku
z dnia _ _ 2025 r.

**POŁOŻENIE I PRZEGIEG GRANIC OTULINY REZERWATU PRZYRODY „ROMANÓWKA” W
POSTACI WSPÓLRZĘDNYCH PUNKÓT ZAŁAMANIA GRANICY, W UKŁADZIE
WSPÓLRZĘDNYCH PŁASKICH PROSTOKĄTNYCH PL-1992**

Nr	X	Y	Enklawa
1	784641,89	637405,72	1
2	784739,02	637034,67	1
3	784776,57	636891,22	1
4	784784,16	636862,21	1
5	784679,54	636878,82	1
6	784634,78	636879,04	1
7	784589,42	636896,24	1
8	784560,22	636893,52	1
9	784545,44	636860,33	1
10	784534,17	636893,28	1
11	784527,02	636914,20	1
12	784527,08	636916,28	1
13	784504,01	636934,07	1
14	784508,19	636974,64	1
15	784530,53	636980,46	1
16	784554,88	637105,67	1
17	784580,12	637204,76	1
18	784583,23	637216,95	1
19	784586,56	637249,18	1
20	784601,29	637391,53	1
21	784602,70	637402,34	1
22	784621,72	637396,74	1
23	784635,73	637402,98	1
24	784641,89	637405,72	1
25	785373,86	636682,91	2
26	785350,87	636668,16	2
27	785288,32	636907,48	2

Nr	X	Y	Enklawa
28	785287,06	636913,08	2
29	785427,60	637033,17	2
30	785431,30	637029,74	2
31	785381,75	636756,64	2
32	785370,18	636753,90	2
33	785373,86	636682,91	2
34	785747,45	637308,36	3
35	785729,31	637292,21	3
36	785705,43	637286,00	3
37	785714,56	637345,88	3
38	785719,93	637385,58	3
39	785721,34	637414,67	3
40	785720,94	637455,00	3
41	785717,05	637494,86	3
42	785711,85	637527,65	3
43	785678,61	637711,98	3
44	785659,06	637821,84	3
45	785702,10	637832,75	3
46	785703,58	637825,19	3
47	785693,14	637764,30	3
48	785722,53	637644,29	3
49	785717,77	637611,90	3
50	785737,40	637545,77	3
51	785753,59	637443,38	3
52	785750,81	637377,25	3
53	785747,45	637308,36	3
54	785588,95	637800,02	4

Nr	X	Y	Enklawa
55	785087,04	637667,67	4
56	785026,71	637918,26	4
57	785070,03	637916,80	4
58	785522,41	637831,65	4
59	785553,82	637816,84	4
60	785566,92	637817,30	4
61	785588,95	637800,02	4
62	784955,19	638190,38	5
63	785023,25	637931,42	5
64	784946,10	637930,70	5
65	784904,36	637941,94	5
66	784851,90	637952,72	5
67	784836,95	637884,60	5

Nr	X	Y	Enklawa
68	784778,58	637893,47	5
69	784782,20	637964,96	5
70	784730,43	637991,87	5
71	784710,44	637988,67	5
72	784664,23	637736,31	5
73	784630,52	637554,08	5
74	784604,82	637547,33	5
75	784572,84	637670,73	5
76	784543,89	637782,46	5
77	784469,16	638070,76	5
78	784568,68	638095,25	5
79	784955,19	638190,38	5

UZASADNIENIE

Zgodnie z art. 13 ust. 3 ustawy z dnia 16 kwietnia 2004 r. o ochronie przyrody (Dz.U. z 2023 r. poz. 1336, 1688, 1890 i z 2024 r. poz. 1089) uznanie za rezerwat przyrody następuje w drodze aktu prawa miejscowego w formie zarządzenia regionalnego dyrektora ochrony środowiska, które określa jego nazwę, położenie lub przebieg granicy i otulinę, jeżeli została wyznaczona, cele ochrony oraz rodzaj, typ i podtyp rezerwatu przyrody (Dz. U. z 2005 r., Nr 60, poz. 533), a także sprawującego nadzór nad rezerwatem. Położenie współrzędnych geograficznych punktów załamania granicy obszaru jest określone w układzie PL-1992 oraz w podziale administracyjnym państwa.

Rezerwat „Romanówka” obejmuje w całości grunty Skarbu Państwa znajdujące się w zarządzie Państwowego Gospodarstwa Leśnego Lasy Państwowe Nadleśnictwo Czarna Białostocka. Rezerwat leży na terenie obszaru Natura 2000 SOO Ostoja Knyszyńska PLH200006 (Dz.U. z 2022 r. poz. 916). Nazwa Romanówka nawiązuje do nazwy jednej z okolicznych miejscowości. Rezerwat jest położony na wysuniętych północnych peryferiach Puszczy Knyszyńskiej, które tworzą korytarz ekologiczny GKPN-3D, łączący ten kompleks leśny z doliną Biebrzy i Puszczą Augustowską (Jędrzejewski i in. 2011). Leży w mezoregionie Wzgórz Sokólskich 843.34, makroregionie Niziny Północnopodlaskiej w podprovincji Wysoczyzny Podlasko-Białoruskiej (Kondracki 2012). Administracyjnie leży na terenie gminy Janów w powiecie sokólskim województwie podlaskim.

Pod względem siedlisk, powierzchnia jest stosunkowo jednolita, niemal w całości obejmuje zespół grądu subkontynentalnego *Tilio-Carpinetum* (Matuszkiewicz 2007, Pawlaczyk 2012) na siedlisku lasu świeżego, który jest wymieniony w Załączniku I Dyrektywy Siedliskowej (9170) (Dyrektywa Rady 92/43/EWG). Dominującym gatunkiem jest tu dąb w wieku 124-132 lat. Miejscami występuje też domieszka innych gatunków, głównie świerka i grabu, rzadko jesionu i brzozy.

Wśród ptaków w 2024 roku stwierdzono stanowiska lęgowe takich gatunków jak: muchołówka mała *Ficedula parva* (5 rewirów), muchołówka żałobna *Ficedula hypoleuca* (1

rewir), gąsiorek *Lanius collurio* (1 rewir), dzięcioł średni *Dendrocopos medius* (12 do 13 rewirów, Grajewska i in. 2024). Silna populacja dzięciołów powoduje powstanie dużej dostępności dziupli, które mają ważne znaczenie ekologiczne (Zawadzka 2018). Dodatkowo stwierdzono jedno siedlisko zgniotka cynobrowego *Cucujus cinnaberinus* (Grajewska i in. 2024).

Do porostów epifitycznych, występujących w granicach obszaru należy *Arthonia spadicea* - gatunek lasów regenerujących się. Podczas wcześniejszych badań stwierdzono 3 stanowiska w Puszczy Knyszyńskiej (Cieśliński 2003). Kolejnym gatunkiem jest gładysz paprociowaty, *Homalia trichomanoides* podlegający ochronie mszak należący do wskaźników lasów pierwotnych. Powierzchnia Romanówka stanowi ważne refugium gładysza. Jedynie na części powierzchni stwierdzono ponad 60 drzew zasiedlonych tym gatunkiem (Kubiak i in. 2023, Hachułka i in. 2024).

Pomimo wprowadzenia moratorium na wycinkę starych drzew, które dotyczyło również obszaru rezerwatu „Romanówka” na jego powierzchni stwierdzono wycięcie przynajmniej 10 okazałych dębów na początku 2024r. Nawet moratorium nie zapewnia odpowiedniej ochrony obiektu, co stanowi uzasadnienie dla podjęcia ochrony rezerwatowej.

Podana w niniejszym zarządzeniu powierzchnia rezerwatu przyrody i otuliny jest powierzchnią geometryczną wyliczoną na podstawie współrzędnych punktów załamania granicy obszaru w układzie PL-1992 i wynosi 95,23 ha i 33,54 ha.

Piśmiennictwo:

1. Dz.U. z 2022 r. poz. 916, 1726, 2185, 2375. Ustawa z dnia 16 kwietnia 2004 r. o ochronie przyrody.
2. Dz.U. 2021 poz. 473. Rozporządzenie Ministra Klimatu i Środowiska z dnia 4 lutego 2021 r. w sprawie specjalnego obszaru ochrony siedlisk Ostoja Knyszyńska (PLH200006).
3. Rozporządzenie Ministra Środowiska z dnia 30 marca 2005 r. w sprawie rodzajów, typów i podtypów rezerwatów przyrody.
4. Dz. U. Woj. Podl., 2022r. poz. 1480. Zarządzenie Regionalnego Dyrektora Ochrony Środowiska w Białymstoku z dnia 1 kwietnia 2022 r. zmieniające zarządzenie w sprawie ustanowienia planu zadań ochronnych dla obszaru Natura 2000 Ostoja Knyszyńska PLH200006.
5. Dyrektywa Rady 92/43/EWG z dnia 21 maja 1992 r. w sprawie ochrony siedlisk przyrodniczych oraz dzikiej fauny i flory.
6. Rozporządzenie Ministra Środowiska z dnia 30 marca 2005 r. w sprawie rodzajów, typów i podtypów rezerwatów przyrody.
7. Cieśliński S. 2003. Atlas rozmieszczenia porostów (Lichenes) w Polsce Północno – Wschodniej. Phytocenosis 15 (N.S.), Suppl. cart. Geobot. 15: 1-430.
8. Cieśliński S., Czyżewska K., Faliński J.B., Klama H., Mułenko W., Zarnowiec J. 1996. Relikty lasu puszczańskiego: zjawiska reliktowe: (wyniki badań w Projekcie cRyPTo na stałej powierzchni BSG : V-100; BPN; oddz. 256. Phytocoenosis, Semin. Geobot. 8, 4: 47-64.
9. Dyrektywa Rady 92/43/EWG z dnia 21 maja 1992 r. w sprawie ochrony siedlisk przyrodniczych oraz dzikiej fauny i flory.

10. Grajewska A., Bohdan A., Tumiel T. 2024. Raport z inwentaryzacji ptaków lęgowych, owadów saproksylicznych oraz epifitów w obrębie wybranych obszarów Puszczy Augustowskiej i Puszczy Knyszyńskiej. Augustów, Białystok, Łowczyki.
11. Jędrzejewski W., Nowak S., Stachura K., Skierczyński M., Mysłajek R. W., Niedziałkowski K., Jędrzejewska B., Wójcik J. M., Zalewska H., Pilot M., Górny M., Kurek R.T., Ślusarczyk R. 2011. Projekt korytarzy ekologicznych łączących Europejską Sieć Natura 2000 w Polsce. Zakład Badania Ssaków PAN, Białowieża.
12. Kondracki J., 2012. Geografia regionalna Polski, wydanie III, Warszawa: Wydawnictwo Naukowe PWN.
13. Kubiak D., Szczepańska K., Ossowska E.A., Kukwa M., Jaskólska J., Kowalewska A., Schiefelbein U., Bohdan A., Kepel A., Sęktas M., Szymczyk R., Hachułka M., Rutkowski K., Smoczyk M., Zalewska A., Piegdoń A., Romanow-Pękala E. 2023. Materials for the Distribution of Lichens and Lichenicolous Fungi in Poland, 3. Wiadomości Botaniczne.
14. Hachułka M., Rutkowski K., Kubiak D., Kossowska M., Fałtynowicz W, Kościelniak R., Betleja L., Darmostuk V., Sira O., Bohdan A., Grajewska A., Szymczyk R, Kowalewska A., Kukwa M. 2024. Materials for the distribution of lichens and lichenicolous fungi in Poland, 4. Wiadomości Botaniczne. Volume 68.
15. Matuszkiewicz J.M. 2007. Zespoły leśne Polski. Wydawnictwo Naukowe PWN, Warszawa.
16. Pawlaczyk P. 2012. 9160 Grąd subatlantycki *Stellario-Carpinetum*. W: Mróz W. (red.). Monitoring siedlisk przyrodniczych– przewodnik metodyczny. Inspekcja Ochrony Środowiska. Część trzecia. S: 253-271.
17. Zawadzka D.2018. Dziuple w ekosystemach leśnych: formowanie, rozmieszczenie, znaczenie ekologiczne i wskazania ochronne. Sylvan 162 (6): 509-520.
18. Bank danych o lasach. Biuro Urządzania Lasu i Geodezji Leśnej. bdl.lasy.gov.pl. dostęp: 6 kwietnia 2025.
19. Rezerваты przyrody. Generalna Dyrekcja Ochrony Środowiska. crfop.gdos.gov.pl. dostęp: 6 kwietnia 2025.
20. Warstwy przestrzenne zawierające informacje o przedmiotach ochrony obszarów Natura 2000 z zasobów Regionalnej Dyrekcji Ochrony Środowiska w Białymstoku.